

โครงสร้างสถาบันการศึกษาทางไกล

ผู้อำนวยการสถาบันการศึกษาทางไกล



คณะกรรมการสถานศึกษา



รองผู้อำนวยการสถาบันการศึกษาทางไกล
นางกิตติยา รัตมีพงศ์

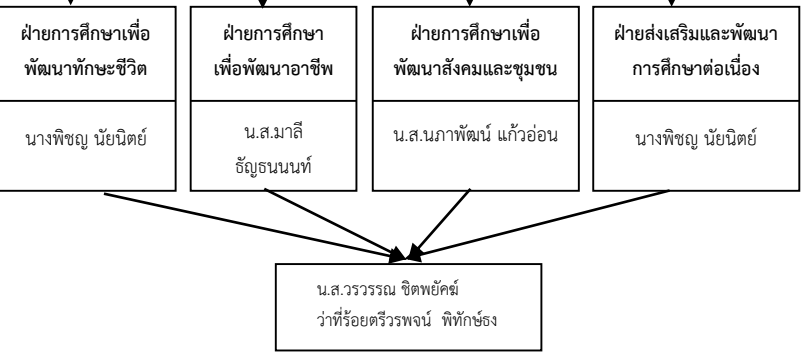
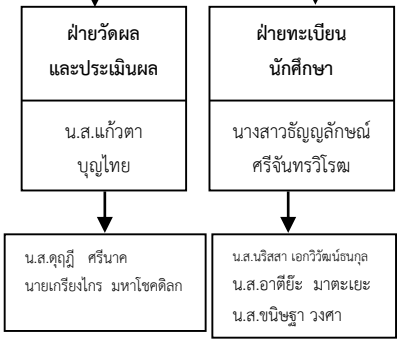
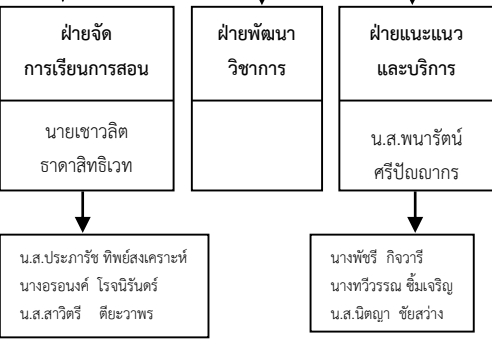
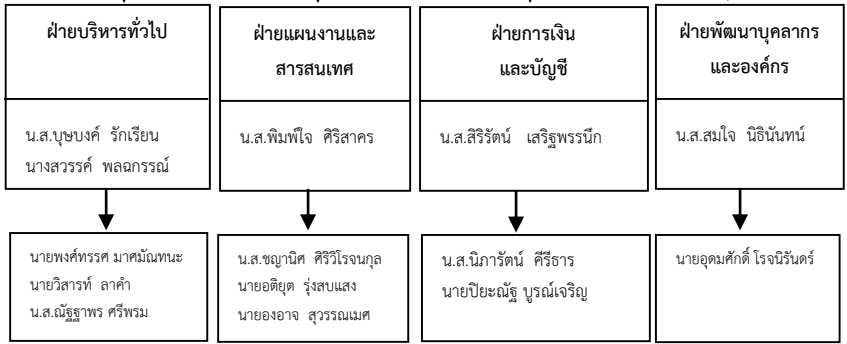


ส่วนอำนวยการ
นางสาวพิมพ์ใจ ศิริสาคร

ส่วนการศึกษาขั้นพื้นฐาน
นายเชาวลิต ธาดาลิทธิเวช

ส่วนทะเบียนและวัดผล
นางสาวแก้วตา บุญไทย

ส่วนการศึกษาต่อเนื่อง
นางพิชญญา นัยนิตย์



ข้าราชการ ๔ คน
พนักงานราชการ ๒ คน
เจ้าหน้าที่ ๗ คน

ข้าราชการ ๑๓ คน
พนักงานราชการ ๕ คน
เจ้าหน้าที่ ๑๗ คน
รวมทั้งสิ้น ๓๕ คน

ข้าราชการ ๒ คน
พนักงานราชการ ๑ คน
เจ้าหน้าที่ ๕ คน

ข้าราชการ ๒ คน
พนักงานราชการ ๑ คน
เจ้าหน้าที่ ๔ คน

ข้าราชการ ๓ คน
พนักงานราชการ ๑ คน
เจ้าหน้าที่ ๑ คน